

Willkommen zu Hause.

Bericht der W. Paschertz Grundstücks GmbH 1.2021

Doppelhaushälften und Einfamilienhäuser auf der Rubinstraße in Willlich

Stadtleben mit Herz – Mönchengladbach: Regentenstr. 27



Alle Wohnräume mit Echtholz-Parkett (Einrichtungsbeispiel)

Mönchengladbach ist mit 261.000 Einwohnern die größte Stadt am linken Niederrhein. Mehr als 1000 Jahre Stadtgeschichte haben eindrucksvolle Spuren hinterlassen: Wunderbare Altbauten und pittoreske Marktplätze laden zum Schlendern und Verweilen ein. Ebenso hat Mönchengladbach für Kultur- und Naturliebhaber angenehme Überraschungen zu bieten.

Mittendrin und doch eine Ruheinsel

Auf der Regentenstraße 27 steht ein gepflegtes vierstöckiges Mehrfamilienhaus von 1956 mit nur vier Wohneinheiten auf vier Etagen. Die Fassade wurde kürzlich saniert und gestrichen. Die Wohnungen werden modernisiert übergeben: Bäder und Wände sind neu gestaltet, und die Böden glänzen mit sehr hochwertigen Parkett- und

Fliesenbelägen. Zu jeder Einheit gehört ein separater Außenbereich.

Alles, was man braucht

Zahlreiche Shoppingangebote, der Hauptbahnhof, Kinos und das Ausgehviertel liegen nur einen Katzensprung von der Haustüre entfernt. Dennoch überzeugt die Regentenstraße als ruhige und familienfreundliche Straße. In fünf Minuten geht man zum Kaiserpark und zum botanischem Garten.

Schnell unterwegs

25 Minuten über die A 52 genügen, um nach Düsseldorf oder zum Flughafen zu fahren. Am Kreuz Kaarst bietet sich die A 57 für Touren in die Richtungen Köln bzw. Ruhrgebiet an.

Ein Projekt der Mamisch Paschertz GmbH & CO. KG



»Mit dem Mamisch Family Office arbeiten wir wirklich großartig zusammen. Einige Beispiele finden Sie hier in unserem Bericht. Aber auch sonst haben wir alle Hände voll zu tun. Wir könnten sogar Verstärkung gebrauchen.«

Christian Paschertz



Gedeckt wird das Dach mit Betondachsteinen von Braas in Schiefergrau oder Granit

Mit Blick ins Grüne: Moltkestraße 67–69, Willich

In einer ruhigen Lage, nicht weit vom Willicher Zentrum entfernt, wachsen auf der Moltkestraße zwei attraktive, zweigeschossige Doppelhaushälften aus dem Boden.

Auf den ansehnlichen Grundstücken von 413 bzw. 344 m² ist großzügig Platz für jeweils fast 160 m² Wohnfläche, zuzüglich ausreichend Nutzfläche. Weiteren Raum zur persönlichen Entfaltung bieten die schönen Terrassen und Gärten. Außerdem gehört zu jedem Objekt eine Garage.

Die Ausstattung aller Badezimmer stammt aus der renommierten Serie Geberit Renova und umfasst sowohl ein Duschbad mit Glastrennwand als auch ein einladendes Wannenbad.

Keine langen Wege

Die den Grundstücken gegenüberliegende Freifläche lässt den Blick ungehindert in die dahinterliegenden Felder schweifen, die wunderbar zum Spazieren und Biken geeignet sind.

Auf der anderen Seite liegen Kindergärten, Schulen und Einkaufsmöglichkeiten in direkter Nachbarschaft und sind auch gut zu Fuß zu erreichen. Nur wenige hundert Meter entfernt wartet der öffentliche Nahverkehr am Willicher Bahnhof auf Fahrgäste.

Sollte es die Bewohner dieses schönen Fleckchens einmal in die Stadt ziehen, lässt sich Düsseldorf über die A44 oder die A52 nach kurzer Fahrt erreichen.



Terrassen vor und hinter dem Haus schaffen im Sommer zusätzlichen Lebensraum

Ein eigenes Reich vor den Toren der City: Hammer Dorfstraße 154, Düsseldorf

Nicht groß, aber groß in Mode ist der südlich der City gelegene Stadtteil Hamm. Hier entstehen vier Eigentumswohnungen und ein elegantes Einfamilienhaus im Hof.

Erstklassige Ausstattung

Während im Haupthaus noch kräftig gearbeitet wird, glänzt das individuelle Hofhaus mit seiner Fassade schon in der Sonne. Die neuen Eigentümer des zurückgelegenen Domizils können sich auf eine ungewöhnliche Architektur, mehr als 150 m² Wohnfläche und eine luxuriöse Ausstattung freuen: Wohn- und Schlafräume sowie Flure werden mit »Landhausdiele Eiche« ausgelegt. Küche und weitere Räume erhalten Böden aus Feinsteinzeugfliesen.



Der Flur in der ersten Etage: drei Zimmer, zwei Bäder

D-Kalkum: Zwischen Rhein und Ratingen



Der Rohbau für acht gut geschnittene Doppelhaushälften steht

Die Baustelle an der Zeppenheimer Straße präsentiert sich in markanten Dimensionen. Hier sehen acht großzügige Doppelhaushälften mit einladendem Grün vor und hinter dem Haus ihrer Fertigstellung entgegen.

Vier Doppelhäuser im Grünen

Der Rohbau ist vollendet, die Dächer gedeckt (mit Betondachsteinen von Braas), und der Innenausbau läuft auf Hochtouren: Die ersten Elektrokabel leuchten aus den weißen Steinen hervor, die Leitungen für die Fußbodenheizung schlängeln sich über die Böden und in einigen Treppenhäusern bieten schon die endgültigen Geländer Halt. Nicht mehr lange, und die Häuser sind bezugsfertig.

Im Verkauf:

Düsseldorf-Bilk:
Bilker Allee 93a & Binterimstr. 18

Düsseldorf-Flingern:
Hoffeldstr. 39

Düsseldorf-Hamm:
Fährstr. 220

Düsseldorf-Pempelfort
Marschallstr. 24 & Pfalzstr. 20

Düsseldorf-Stadtmitte:
Oststr. 38

Krefeld-Fischeln:
Kölner Str. 571/Clemensstr. 19a

MG-Stadtmitte:
Regentenstr. 27 & Oskar-Kühlen-Str. 19

Willich:
Rubinstraße & Parkstraße

Pempelfort: Im Szene-Viertel Düsseldorfs



In diesen großzügigen Räumen lassen sich viele individuelle Wohnideen realisieren

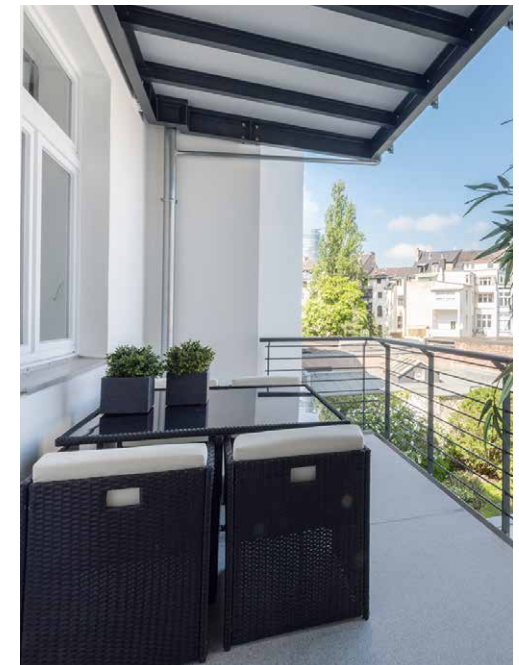
Citynah mit viel Luft zum Atmen

Pempelfort gilt neben Flingern-Nord und Unterbilk als eines der beliebten Szeneviertel Düsseldorfs. Auf der Marschallstraße 24 bietet das schöne, fünfstöckige Mehrfamilienhaus elf geschmackvolle Wohneinheiten von knapp 70 bis über 150 m² und drei Garagen. Alle Wohnungen sind auf den neuesten Stand gebracht, und für jeden einzelnen Besitzer ist ein separater Kellerraum reserviert.

Alle Einheiten mit Außenbereich

Diese Immobilie überzeugt besonders mit zwei Maisonettewohnungen, die jeweils eine große Terrasse besitzen.

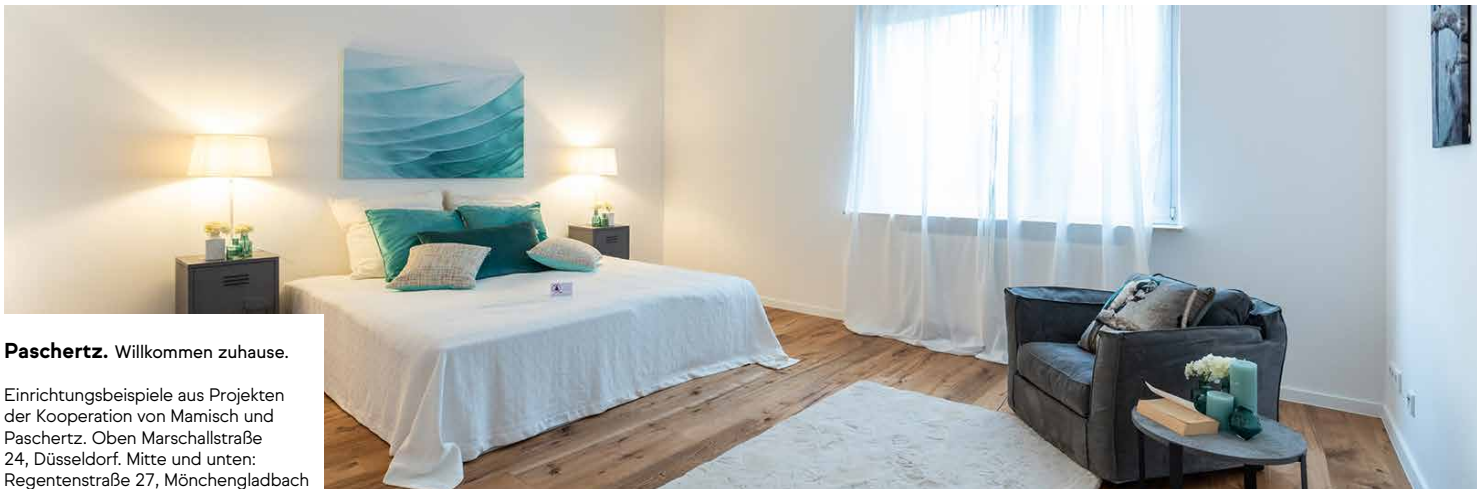
Ein Projekt der Mamisch Paschertz GmbH & CO. KG



Blick in den ausgedehnten Innenhof



Paschertz



Paschertz. Willkommen zuhause.

Einrichtungsbeispiele aus Projekten der Kooperation von Mamisch und Paschertz. Oben Marschalstraße 24, Düsseldorf. Mitte und unten: Regentenstraße 27, Mönchengladbach



Unterwegs in der Willicher »Nachbarschaft« Mehr Nachhaltigkeit! heißt das Programm

Von der Auswahl der Baustoffe über die Definition der Prozesse bis zur bekannten »Paschertz Qualität« ist Nachhaltigkeit immer wieder Thema. Schonende Nutzung von Ressourcen gehört zum Beispiel ebenso dazu wie die sprichwörtliche Langlebigkeit der Werte, die in der Bauindustrie geschaffen werden.

Natur zeitgemäß und intensiv erleben

Auf ganz besondere Art und Weise wird dieses Handlungsprinzip von einem unserer Partnerunternehmen

hochgehalten: »Outkeen«, mit Sitz in Kelberg – mitten in der kernigen Natur der Vulkaneifel.

Jenseits von Alltag und Stress bietet das Team »nachhaltige Abenteuer« im Ökosystem Wald. Tolle Erlebnisse auf der Pirsch mit ausgebildeten Experten und neues Verständnis für ökologische Zusammenhänge stehen auf dem Lernprogramm: als Tages- oder Teambuilding-Event bzw. Wochenend-Workshop. Probieren Sie's aus!
[instagram.com/outkeen.de](https://www.instagram.com/outkeen.de)
[facebook.com/outkeen.de](https://www.facebook.com/outkeen.de)

Paschertz

Willkommen zuhause.

W. Paschertz Grundstücks GmbH
Karl-Arnold-Straße 3
47877 Willich

T 02154 954 00 990
F 02154 954 00 999

[paschertz.com/news](https://www.paschertz.com/news)
info@paschertz.com